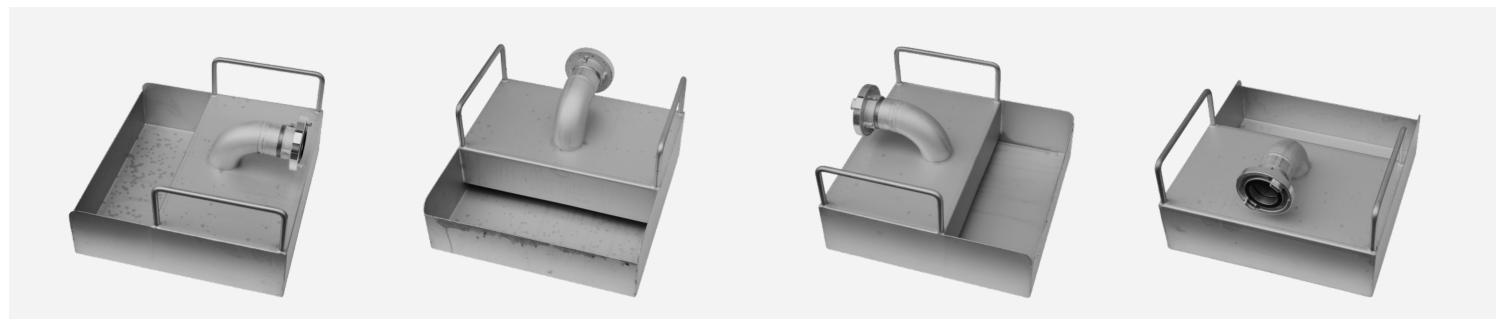


Spülbox

HYDRANTEN Spülbox Spülkiste Energievernichter

Technisches Datenblatt Werkstoffe und Funktion



Anwendung

Durch den Einsatz der Spülkiste / Spülbox / Energievernichter wird das Schlauchende beim Spülen von Unterflur- oder Überflurhydranten, beim Befüllen und Entlüften von Wasserleitungen, beim Auspumpen von Brunnen und mehr **stabilisiert und gesichert**.

Vorteile

Durch die Umlenkung der Strömungsrichtung innerhalb der Spülkiste / Spülbox / Energievernichter wird eine „hohe Standfestigkeit“ gewährleistet.

In der Spülkiste / Spülbox / Energievernichter wird der Druck und die große Wassermenge in einen beruhigten Spülstrom umgewandelt ähnlich einer natürlichen Quelle.

Technische Daten: Spülbox groß

Material: Edelstahl V2A

Anschlusskupplung: B od. C Storz

Durchsatz: bis 170 cbm/h

Gewicht: ca. 15 kg

Maße: 500 x 500 x 350 mm

Technische Daten: Spülbox klein

Material: Edelstahl V2A

Anschlusskupplung: Storz C

Durchsatz: bis 150 cbm/h

Gewicht: ca. 12,8 kg

Maße: 400 x 400 x 280 mm

Vorteile:

Leichte Handhabung

Schnell aufgestellt

Auch bei Luftschlägen "Stand sicher"

Kleine Abmessungen

Geringes Gewicht

Durch zwei Bügelgriffe gut zum Anheben

Platzsparend zu transportieren

Dichte Wanne: kann auch zum Transport des Trinkwasserschlauches genutzt werden

Kein Auslaufen des Wassers in den Kofferraum

Art-Nr.	Artikel Bezeichnung	Preis netto	Preis Brutto inkl. MwSt.
225	Spülbox Spülkiste Energievernichter groß Storz B oder C 500 x 500 x 350 mm 16 kg Gewicht	309,00 €	367,71 €
224	Spülbox Spülkiste Energievernichter klein Storz C 400 x 400 x 280 mm 12,8 kg Gewicht	295,00 €	351,05 €